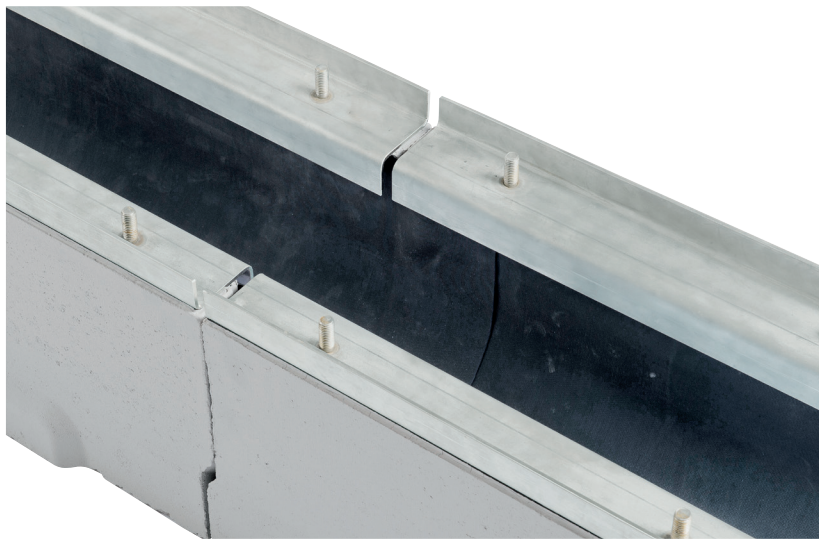


# BIRCOprotect<sup>PLUS</sup> met inliner

Door inliner bestand tegen agressieve media zoals meststoffen, silagesappen en diverse chemicaliën

Gootsysteem op basis van de BIRCOprotect met een tijdens het productieproces aangebrachte EPDM inliner. Bestand tegen diverse licht agressieve stoffen waaronder gier en perssappen.



De BIRCOprotect<sup>PLUS</sup> met EPDM-inliner combineert een hoge afwateringscapaciteit met een veilige afvoer van agressieve stoffen. De schadelijke stoffen raken niet in het grondwater en kunnen

volgens de voorschriften verwijderd worden. De goten zijn uitgerust met Z-lijsten uit 4 mm massief RVS (V2A) of verzinkt staal. De afdekkingen worden verkeersveilig op 8 punten op de in de

lijst bevestigde staande bouten vastgeschroefd. Eindschijven uit RVS (V2A) of verzinkt staal completeren het systeem.

## Informatie over de inliner

- + Inliner uit 1 mm dik EPDM-materiaal met certificaat
- + UV-bestendig
- + Temperatuurbestendig tot 150 °C
- + Brandgedrag klasse E
- + Bestand tegen vele media
- + Keuringscertificaten voor verschillende toepassingen beschikbaar
- + is ook bestand tegen mechanische belasting

## Afdichting ter plaatse

- + Inliner tijdens productie installatieklaar in de goot aangebracht
- + De overlappingsen worden ter plaatse gelijmd
- + Goten kunnen ook ter plaatse gevoegd worden

## Toepassingsgebieden:

- + Industriële installaties
- + Recyclinginstallaties
- + Biogasinstallaties
- + Landbouwbedrijven
- + Intensieve veehouderij van dieren
- + Composteerinstallaties
- + Kwekerijen
- + Chemische installaties



# BIRCOprotect<sup>PLUS</sup> met inliner

## ND 150

### Gotoelement met inliner | zonder binnenhelling

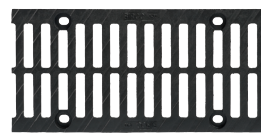
- + Tijdens productie aangebrachte inliner
- + Hoge temperatuurbestendigheid
- + Brandgedrag klasse E

Omschrijving	Lengte	Breedte bij lijst/bij bodem	Hoogte	Gewicht	Classificatie DIN EN 1433	Artikel-Nummer
Gotoelement met verzinkt stalen lijst/ roestvast staal (V2A)	1000 mm	250/255 mm	230 mm	77,5 kg	A 15 - F 900	046126 / 046526

Eindschijf verzinkt / roestvast staal (V2A), Art.-Nr. 046190/046590, Eindschijf met afvoer verzinkt / roestvast staal (V2A), Art.-Nr. 046145/046545  
Eindschijf met afvoer DA 160 x 9,5 - SDR 17, PEHD, lengte 300 mm, Art.-Nr. 046191

### Gietijzeren sleufrooster | dubbele sleuven

- + zwart gedompellakt
- + Classificatie A 15 - F 900 met dubbele sleuven
- + 8-voudige M12/A2-schroefverbinding per meter



Omschrijving	Lengte	Breedte	Hoogte	Gewicht	Inloopopening	Inloop-diameter	Classificatie DIN EN 1433	Artikel-Nummer
zwart	500 mm	237 mm	30 mm	8,8 kg	SW 150/12 mm	644 cm <sup>2</sup> /m	A 15 - C 250	146172
zwart	500 mm	237 mm	30 mm	6,2 kg	SW 85/18 mm	855 cm <sup>2</sup> /m	A 15 - D 400	146174
zwart	500 mm	237 mm	30 mm	12,4 kg	SW 150/12 mm	644 cm <sup>2</sup> /m	A 15 - F 900	146178

Meer afdekkingen op aanvraag

## ND 200

### Gotoelement met inliner | zonder binnenhelling

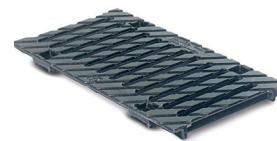
- + Tijdens productie aangebrachte inliner
- + Hoge temperatuurbestendigheid
- + Brandgedrag klasse E

Omschrijving	Lengte	Breedte bij lijst/bij bodem	Hoogte	Gewicht	Classificatie DIN EN 1433	Artikel-Nummer
Gotoelement met verzinkt stalen lijst/ roestvast staal (V2A)	1000 mm	330/335 mm	310 mm	143,5 kg	A 15 - F 900	046226 / 046626

Eindschijf verzinkt / roestvast staal (V2A), Art.-Nr. 046290/046690, Eindschijf met afvoer verzinkt / roestvast staal (V2A), Art.-Nr. 046245/046645  
Eindschijf met afvoer verzinkt / roestfrij staal (V2A), DA 200 x 4,9 - SDR 41, PEHD, lengte 300 mm, Art.-Nr. 046291

**Gietijzeren sleufrooster**

- + zwart gedompellakt
- + Tevens verzinkt verkrijgbaar
- + 8-voudige M12/A2-schroefverbinding per meter



Omschrijving	Lengte	Breedte	Hoogte	Gewicht	Inloopopening	Inloopdiameter	Classificatie DIN EN 1433	Artikel-Nummer
zwart	500 mm	317 mm	35 mm	17,3 kg	SW 200/18 mm	802 cm <sup>2</sup> /m	A 15 - F 900	146278

**ND 300****Gotoelement met inliner | zonder binnenhelling**

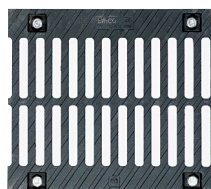
- + Tijdens productie aangebrachte inliner
- + Hoge temperatuurbestendigheid
- + Brandgedrag klasse E

Omschrijving	Lengte	Breedte bij lijst/bij bodem	Hoogte	Gewicht	Classificatie DIN EN 1433	Artikel-Nummer
Gotoelement met verzinkt stalen lijst/ roestvast staal (V2A)	1000 mm	450/460 mm	470 mm	248,0 kg	A 15 - F 900	046326 / 046726

Eindschijf verzinkt / roestvast staal (V2A), Art.-Nr. 046390/046790, Eindschijf met afvoer verzinkt / roestvast staal (V2A), Art.-Nr. 046345/046745  
Eindschijf met afvoer verzinkt / roestvast staal (V2A DA 315 x 17,9 - SDR 17, PEHD, lengte 300 mm, Art.-Nr. 046391

**Gietijzeren sleufrooster | dubbele sleuven**

- + zwart gedompellakt
- + 8-voudige M16/A2-schroefverbinding per meter



Omschrijving	Lengte	Breedte	Hoogte	Gewicht	Inloopopening	Inloopdiameter	Classificatie DIN EN 1433	Artikel-Nummer
zwart	500 mm	437 mm	45 mm	35,3 kg	SW 142/20 mm	1491 cm <sup>2</sup> /m	A 15 - F 900	146378

**ND 400****Gotoelement met inliner | zonder binnenhelling**

- + op aanvraag

**Accessoires****Inliner-folielijm | verwerkingsset**

Omschrijving	Artikel-Nummer
Cartouche met 600 ml inhoud	608578
Verwerkingsset (getande lijst B3, cartouchespuit, aandrukrol)	608585

# BIRCOprotect<sup>PLUS</sup> | Planning instructies

Basis van het BIRCOprotect<sup>PLUS</sup>-systeem is het product BIRCOprotect. De instructies van het BIRCOprotect systeem dienen als uitgangspunt bij de plaatsing en toepassing van deze inliner-variant.

Onderstaande aanwijzingen dienen als aanvulling op de basisvoorschriften.

Er wordt gewezen op de noodzaak van de permanente controle van de dichtheid c.q. goede werking van het afvoersysteem volgens § 1 lid 2 van de verordening inzake installaties voor de omgang met watergevaarlijke stoffen van 31.03.2010 (BGGII p. 377) door de exploitant van de installatie. De exploitant van de installatie moet, in overstemming met de voor de locatie geldende voorschriften, controles (inbedrijfstelling, periodieke controles) door deskundigen volgens de voorschriften laten uitvoeren.

1. Het gebruik van het gootsysteem dient vakkundig toegepast te worden. Met betrekking tot de af te voeren media moet de bestendigheid van het gootsysteem tijdens de planningsfase worden getest.
2. Beschadigde delen mogen niet geïnstalleerd worden. Uitsluitend onbeschadigde elementen mogen worden toegepast wanneer er geen scheuren breder dan 0,1 mm vastgesteld worden en de EPDM-inliner onbeschadigd is.
3. De inbouw van het gootsysteem mag alleen door vakkundig personeel worden uitgevoerd, behalve wanneer de werkzaamheden volgens de voor de locatie geldende voorschriften niet onder deze eisen vallen.
4. De overlappende foliedelen worden bij het plaatsen van de goten aan elkaar gelijmd.. Hiervoor moet de voor het systeem voorgeschreven lijm gebruikt worden (BIRCO protect<sup>PLUS</sup> inliner-folielijm - Art.-Nr. 608578).

De opdrachtgever dient het volgende permanent te waarborgen.

1. Het gootsysteem dient bij voorkeur met afschot te worden ingebouwd.
2. Het gootsysteem dient regelmatig gereinigd te worden zodat er geen ophopingen van vaste stoffen en mogelijk verstoppingen kunnen optreden. De reiniging dient in stromingsrichting te verlopen.
3. Vermijden dat vaste stoffen in de goot komen.
4. Instromende verontreinigingen dienen zo snel mogelijk te worden opgemerkt en te worden verwijderd.
5. De goten mogen tijdens of door het reinigen niet mechanisch beschadigd worden.
6. Beschadigingen van de inliner moeten onmiddellijk gerepareerd worden (door middel van reparatiesets - Art.-Nr. 608582). De reparaties moeten door vakkundig personeel worden uitgevoerd.