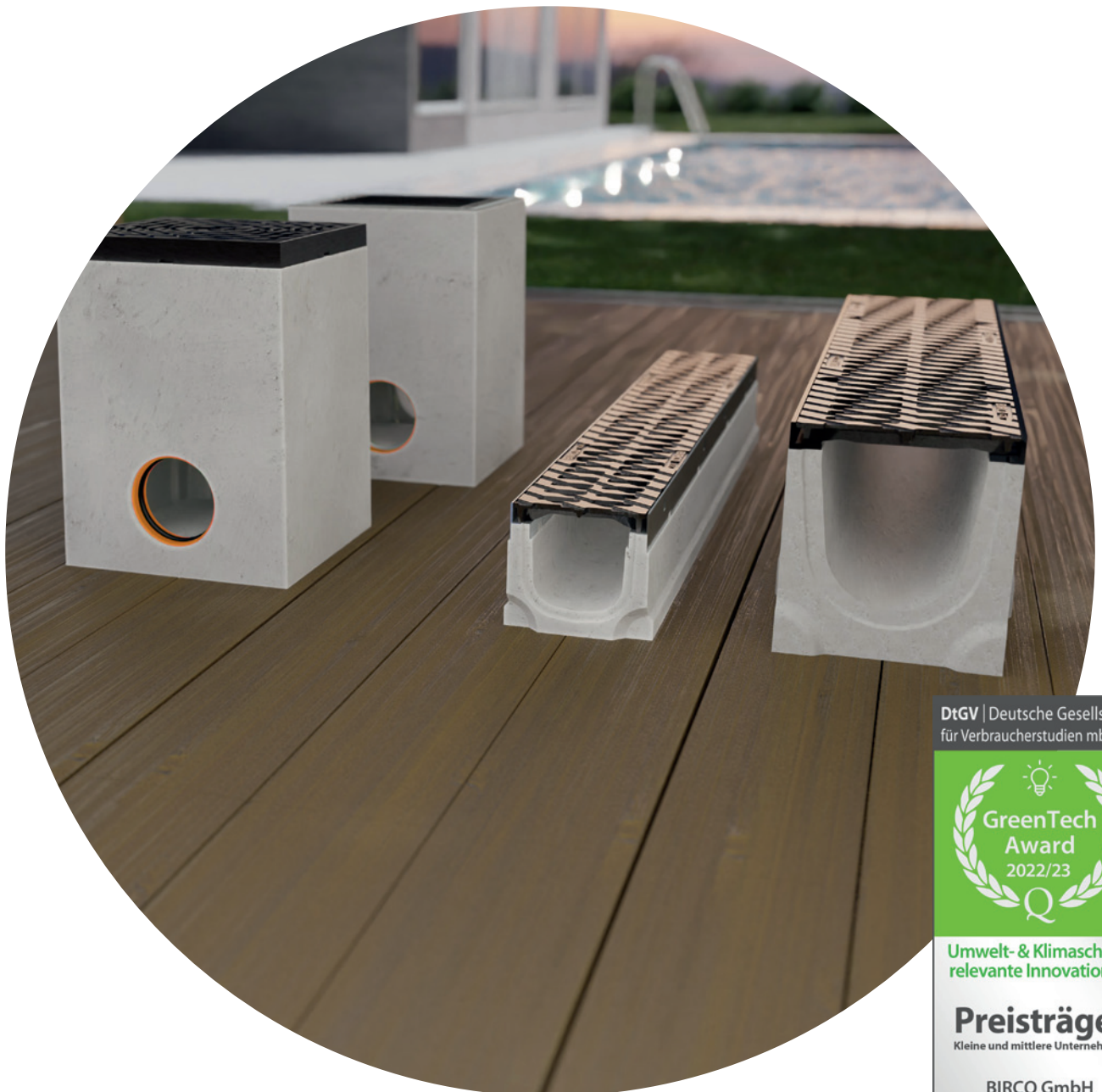


# Neue BIRCO Produkte für den GaLaBau

Innovative Rinnensysteme und Punktentwässerungen



DtGV | Deutsche Gesellschaft  
für Verbraucherstudien mbH



Umwelt- & Klimaschutz-  
relevante Innovationen

**Preisträger**  
Kleine und mittlere Unternehmen

BIRCO GmbH

Untersuchung 05/22, Analyse-Zeitraum: 2020/21  
ENV-TECH (DECD) Patent-Performance, dtgv.06/9580



# „DAS BESTE FÜR UNSER WASSER“

Intelligente Lösungen zur Vollendung des Wasserkreislaufs.



Verkehrswege	✓ ✓	✓ ✓	✓	✓	✓	✓	✓ ✓	✓ ✓
Industriegebiete	✓	✓	✓	✓	✓ ✓	✓ ✓	✓ ✓	✓ ✓
Gewerbegebiete	✓ ✓	✓	✓	✓	✓ ✓	✓	✓ ✓	✓ ✓
Logistikflächen	✓	✓	✓	✓	✓ ✓	✓	✓ ✓	✓ ✓
Hallenbau	✓	✓ ✓		✓	✓ ✓	✓ ✓	✓	✓ ✓
Chemische Industrie		✓			✓		✓	
Flughäfen Airside		✓			✓ ✓		✓ ✓	✓
Häfen		✓			✓ ✓		✓ ✓	✓
Landwirtschaft	✓	✓	✓		✓			✓ ✓
Wohn-/Bürogebäude	✓		✓					
Tiefgaragen	✓							
Hochgaragen								
Bahnhöfe	✓	✓	✓	✓ ✓		✓	✓	✓
Garten- und Landschaftsbau	✓							
Städtebau	✓ ✓	✓ ✓	✓ ✓				✓	✓ ✓
Private Flächen	✓							
Bereich	Schwerlast							

Ihr Anwendungsbereich ist nicht dabei? Gerne beraten wir Sie ganz individuell. Unsere Kontaktdaten finden Sie auf der Umschlag-Rückseite.



Verkehrswege	✓	✓			✓	✓ ✓	✓ ✓	
Industriegebiete	✓	✓				✓	✓	
Gewerbegebiete	✓ ✓	✓ ✓			✓	✓	✓	
Logistikflächen	✓	✓						
Hallenbau	✓	✓			✓	✓	✓	
Chemische Industrie	✓ ✓	✓ ✓						
Flughäfen Airside	✓	✓						
Häfen	✓	✓						
Landwirtschaft	✓	✓				✓	✓	
Wohn-/Bürogebäude			✓	✓	✓	✓	✓	✓
Tiefgaragen						✓	✓	
Hochgaragen								
Bahnhöfe					✓	✓	✓ ✓	✓ ✓
Garten- und Landschaftsbau			✓ ✓	✓ ✓	✓ ✓	✓ ✓	✓ ✓	✓ ✓
Städtebau					✓	✓ ✓	✓ ✓	✓ ✓
Private Flächen			✓ ✓	✓ ✓	✓ ✓	✓	✓	✓ ✓
Bereich	Umwelt WHG Bereich		GaLaBau					

Ihr Anwendungsbereich ist nicht dabei? Gerne beraten wir Sie ganz individuell. Unsere Kontaktdaten finden Sie auf der Umschlag-Rückseite.

# Der BIRCO-Systemfinder

Auf [www.birco.de](http://www.birco.de) können Sie alle Kataloge als PDF downloaden.



	✓ ✓	✓ ✓	✓ ✓	✓ ✓	✓	✓	✓	✓	✓	
	✓ ✓	✓ ✓	✓ ✓	✓ ✓	✓ ✓	✓ ✓	✓	✓ ✓	✓ ✓	✓
	✓ ✓	✓ ✓	✓ ✓	✓ ✓	✓ ✓	✓ ✓	✓	✓ ✓	✓ ✓	
	✓ ✓	✓ ✓	✓ ✓	✓ ✓	✓ ✓	✓ ✓	✓	✓ ✓	✓ ✓	✓ ✓
	✓	✓	✓	✓ ✓	✓ ✓	✓ ✓	✓	✓		
							✓	✓	✓	✓
	✓	✓	✓	✓	✓	✓	✓	✓ ✓	✓ ✓	✓ ✓
	✓	✓	✓	✓	✓	✓	✓	✓ ✓	✓ ✓	✓ ✓
							✓			
	✓	✓	✓	✓ ✓	✓	✓				
	✓	✓	✓	✓	✓	✓				
	✓ ✓	✓ ✓	✓ ✓	✓ ✓	✓ ✓	✓ ✓				
	✓	✓	✓	✓	✓	✓				

Umwelt RWM Bereich	Umwelt WHG Bereich
--------------------	--------------------

Kennzeichen: ✓ wird empfohlen, ✓ ✓ wird sehr empfohlen



		✓				✓		✓	✓	
		✓				✓		✓ ✓	✓ ✓	
		✓				✓		✓	✓	
		✓				✓		✓	✓	
		✓				✓		✓	✓	
		✓				✓		✓	✓	
		✓				✓		✓	✓	
	✓	✓	✓	✓ ✓	✓ ✓			✓ ✓	✓	✓
						✓ ✓		✓	✓	
						✓ ✓		✓	✓	
		✓	✓	✓ ✓	✓ ✓			✓ ✓	✓	✓
		✓ ✓	✓ ✓			✓		✓ ✓	✓ ✓	✓ ✓
		✓	✓	✓ ✓	✓ ✓		✓ ✓	✓ ✓	✓	✓

GaLaBau	Design	Projektmanagement
---------	--------	-------------------

Kennzeichen: ✓ wird empfohlen, ✓ ✓ wird sehr empfohlen

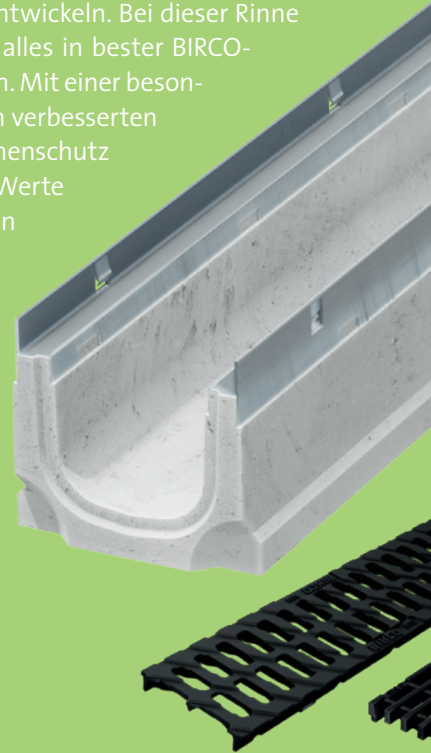


# BIRCOslim® – eigentlich ist damit schon alles gesagt

Die BIRCOslim® wird sich – davon sind wir überzeugt – zu einem GaLaBau Klassiker entwickeln. Bei dieser Rinne haben wir an alles gedacht: Sie ist schlank, leicht und einfach einzubauen. Und das alles in bester BIRCO-Qualität: stabiler Beton der Güteklasse C 40/50 in Kombination mit unseren Stahlzargen. Mit einer besonderen Zink-Aluminium-Magnesium-Beschichtung (Magnelis®) bieten sie einen deutlich verbesserten Korrosionsschutz, insbesondere bei ammoniakhaltigen Umgebungen. Der Oberflächenschutz hält bis zu sieben Mal länger, im Schnittkantenbereich werden sogar noch bessere Werte erzielt. Der „Selbstregenerations-Effekt“ von Magnelis® gewährleistet den Schutz von unbeschichteten Kratzern und Kanten. Die Mischung macht's! Weniger Zink und somit reduzierte Abschwemmwerte dieses Rohstoffs: also auch in Hinblick auf unsere Umwelt- und Ressourcenverantwortung haben wir an alles gedacht.

Die BIRCOslim® kommt mit einem attraktiven Abdeckungsprogramm und dem kompletten Zubehör, vom Sinkkasten bis zur Endscheibe. Auch zu diesem Produkt bieten wir den BIRCO Werksservice an mit Beratung, Berechnung bis hin zum Bohren und Schneiden von Rinne und Abdeckung.

Unser Leichtgewicht hält einiges aus. Bis zur Belastungsklasse C 250 ist die BIRCOslim® sicher einsetzbar und deckt somit viele Bereiche im Garten- und Landschaftsbau ab. Eine perfekte Ergänzung unseres Entwässerungsportfolios, wenn es um leichte, jedoch gleichermaßen hochwertige und langlebige Lösungen geht. Als neues Produkt unseres GaLaBau Entwässerungssortiments ist die BIRCOslim® direkt ab Lager erhältlich und somit immer dann auf Ihrer Baustelle verfügbar, wenn sie gebraucht wird. Die BIRCOslim® ist Made in Germany.



## Punkt (genaue) Entwässerung mit BIRCO

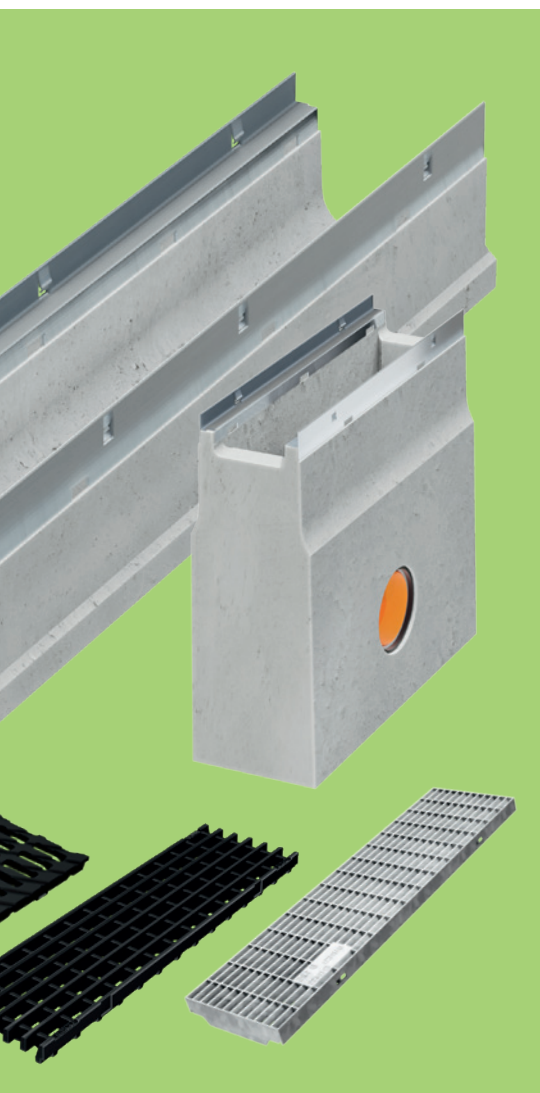
Manchmal muss man einfach einen Punkt setzen – das gilt auch für den GaLaBau. Auf Plätzen oder in Einfahrten ist eine Punktentwässerung immer eine elegante Idee, Regenwasser gezielt abzuleiten. Nichts Neues für uns – dennoch haben wir an dieser Stelle etwas Neues für Sie.

Leicht, unkompliziert und stabil. Mehr muss es häufig nicht sein. Mit der neuen BIRCOplus Punktentwässerung bieten wir genau das. Das anwenderfreundliche System ist wertig, einfach in der Verarbeitung und perfekt was die Entwässerungsleistung betrifft. Als Setartikel mit geklemmtem Gitterrost, Geruchsverschluss, Schlamm-eimer und KG-Muffe bringt sie alles mit, was es für eine gute Entwässerung braucht – ohne Schnickschnack!

Oder vielleicht doch mit Zarge und Gussabdeckung? Auch die BIRCOlight® haben wir um eine Punktentwässerung erweitert. Und auch hier bieten wir einen kompletten Setartikel an, jedoch mit hochwertigem Gussrahmen mit KTL-Beschichtung und geklemmter Gussabdeckung. Perfekt vorbereitet für den Einbau vor Ort natürlich mit Geruchsverschluss, Schlamm-eimer und KG-Muffe.

Sie haben die Wahl. Und es ist immer eine gute Wahl, versprochen!





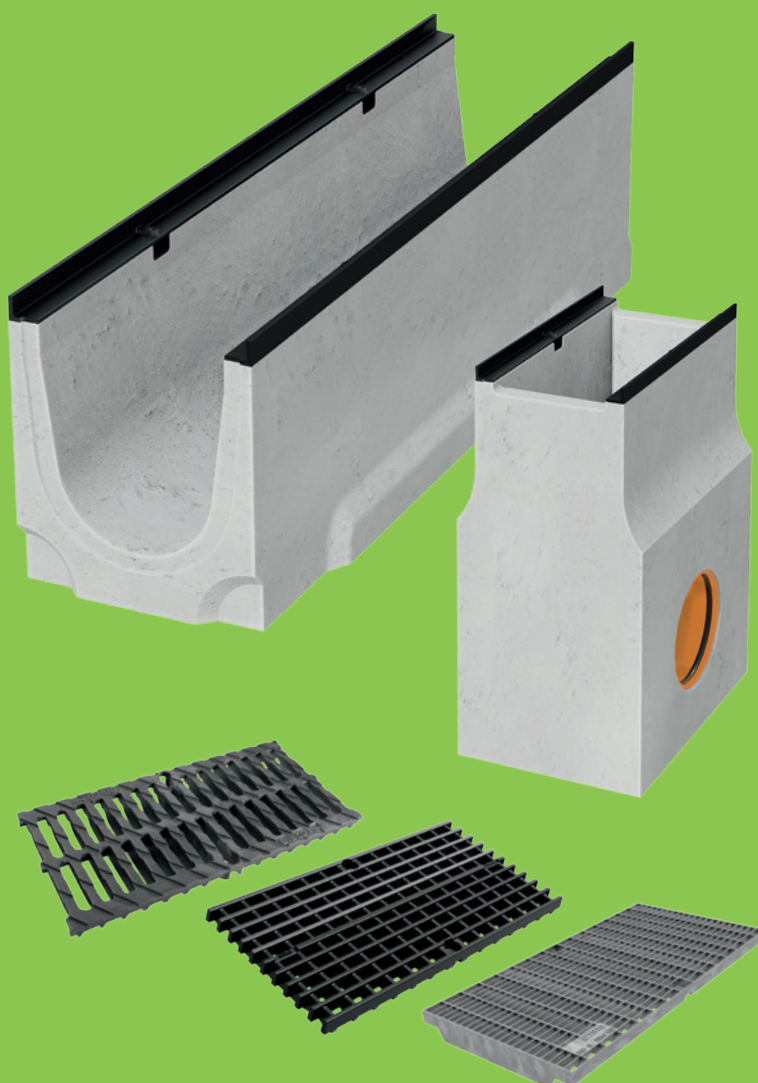
BIRCOLight® Punktentwässerung

BIRCOplus Punktentwässerung

# Bewährte Qualität in neuem Design

Unser BIRCOLight® Entwässerungssystem ist aus dem GaLaBau nicht mehr wegzudenken. Was kann da noch kommen? BIRCOLight® mit KTL-beschichteten Gusszargen.

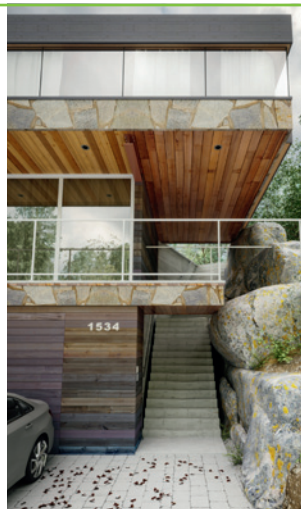
Wie immer: wertig und mit allem was es zur perfekten Gestaltung braucht: Abdeckungen, Sinkkästen und Zubehör. An dieser Stelle möchten wir ein Wörtchen zur Qualität verlieren: Unsere BIRCOLight® Entwässerungsrinnen werden aus bestem C 40/50 Beton gefertigt und sind mit stabilen Gusszargen (KTL-beschichtet) versehen. Stabilität und Korrosionsschutz perfekt kombiniert. Verschraubungen die halten: unsere sicheren M8-Verschraubungen (4-fach pro Meter) sind ein weiteres Qualitätsmerkmal. Die Verschiebesicherungen unserer Abdeckungen sorgen dafür, das alles da bleibt, wo es ist. Die BIRCOLight® mit Gusszarge ist mit Sicherheit die richtige Entscheidung.



# BIRCOslim® | Das Leichtgewicht mit besonderen Stärken

Im GaLaBau sollten die Materialien leicht, aber auch stabil und beständig sein. Der Einbau muss einfach und zügig machbar sein. Die BIRCOslim® bringt all dies mit. Wertiger Beton der Güteklasse C 40/50 und dennoch ein Gewicht ab 12,9 kg pro laufendem Meter Entwässerungsrinne. Die stabilen Stahlzargen sind mit einer Magnelis® Beschichtung (Zink, Aluminium, Magnesium) versehen und bieten einen unschlagbaren Korrosionsschutz. Denn was einmal eingebaut ist, soll lange halten.

+ A 15 bis C 250



Leichtes Rinnensystem mit hervorragender Entwässerungsleistung für den öffentlichen und privaten Bereich.

## BIRCOslim® | Einsatzbereiche

- + Hofeinfahrten und Garagen
- + Bürogebäude
- + Öffentliche Einrichtungen (z.B. KiTas, Krippen)
- + Sportstätten
- + Parkplätze

## BIRCOslim® | Fakten

- + Rinnensystem: NW 100 und 150 ohne Innengefälle
- + NW 100 auch als Flachrinne erhältlich
- + Mit durchgehender Aufschwemmsicherung
- + Ausgezeichneter Magnelis®-Korrosionsschutz: Stahlzarge mit Zink-Aluminium-Magnesium-Beschichtung (10 mal besser als verzinkter Stahl)
- + Selbstregenerations-Effekt bei Schnittkanten, Kratzern und leichten Oberflächenbeschädigungen
- + BIRCOhyperbel-Bauform für dauerhafte Stabilität
- + Baulängen: 0,50 und 1,00 Meter
- + Belastungsklasse: A 15 – C 250
- + Liniensinkkasten mit hervorragender Ablaufleistung
- + Abdeckungsprogramm aus verzinktem Stahl und schwarz-tauchlackiertem Guss
- + Made in Germany

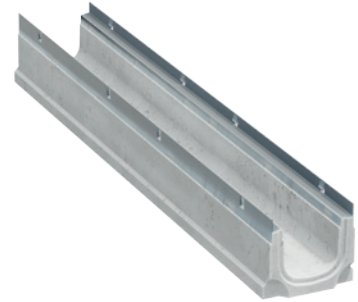
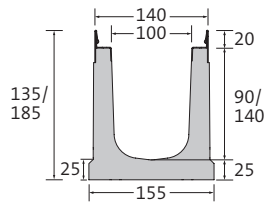


# BIRCOslim® | NW 100

Wir machen es Ihnen leicht.

## Rinnenelemente mit Aufschwemmsicherung | ohne Innengefälle

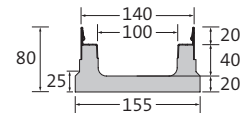
- + Stahlzarge mit Zink-Aluminium-Magnesium-Beschichtung (Magnelis®)
- + BIRCOhyperbel-Bauform
- + Sicherheitsfalz
- + Mit Verschiebesicherung der Abdeckung



Bezeichnung	Länge	Bauhöhe an Nut/Feder	Gewicht	Klassifizierung DIN EN 1433	Artikelnummer
Rinne Nr. 0/0	500 mm	135 mm	11,5 kg	A 15 – C 250	4112031
Rinne Nr. 0/0	1000 mm	135 mm	22,1 kg	A 15 – C 250	4112026
Rinne Nr. 0/0 mit Ablauf	1000 mm	135 mm	20,0 kg	A 15 – C 250	4112023
Rinne Nr. 10/0	1000 mm	185 mm	27,7 kg	A 15 – C 250	4112028

## Flachrinne | ohne Innengefälle

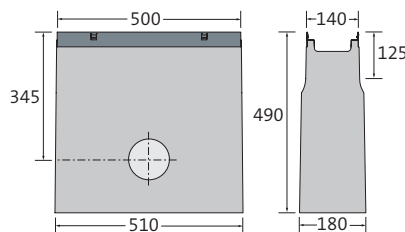
- + Stahlzarge mit Zink-Aluminium-Magnesium-Beschichtung (Magnelis®)
- + BIRCOhyperbel-Bauform
- + Sicherheitsfalz
- + Mit Verschiebesicherung der Abdeckung



Bezeichnung	Länge	Bauhöhe an Nut/Feder	Gewicht	Klassifizierung DIN EN 1433	Artikelnummer
Flachrinne	1000 mm	80 mm	12,9 kg	A 15 – C 250	4112030

## Liniensinkkasten | 1-teilig

- + Stahlzarge mit Zink-Aluminium-Magnesium-Beschichtung (Magnelis®)
- + 1- oder 2-seitiger Rinnenanschluss bis Nr. 10/0
- + Innenliegender PP-Geruchsverschluss DN 110 für KG und KG-2000 Rohranschluss
- + Einbetonierte KG-Muffe für Rohranschluss DN 110
- + PP Schlammeimer
- + Mit Verschiebesicherung der Abdeckung



Ablauf mittig



Bezeichnung	Länge an Zarge/ am Boden	Bauhöhe	Gewicht	Klassifizierung DIN EN 1433	Artikelnummer
Liniensinkkasten	500/510 mm	490 mm	53,3 kg	A 15 – C 250	4112035

Außenliegender Geruchsverschluss DN 110 aus KG-2000 (Art.-Nr. 605010) auf Anfrage.



**Doppelsteg-Gussabdeckungen**

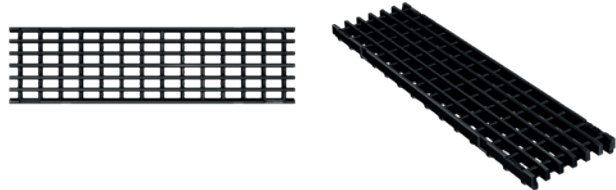
- + Schwarz-tauchlackiert
- + 8-fach Klemmung pro Meter



Länge	Breite	Höhe	Gewicht	Einlauföffnung	Einlaufquerschnitt	Klassifizierung DIN EN 1433	Artikelnummer
500 mm	133 mm	20 mm	2,9 kg	2x SW 44/16 mm	440 cm <sup>2</sup> /m	A 15 – B 125	4112070

**Längsstababdeckung | Guss**

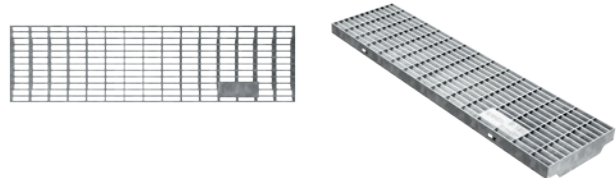
- + Schwarz-tauchlackiert
- + 8-fach Klemmung pro Meter



Länge	Breite	Höhe	Gewicht	Einlauföffnung	Einlaufquerschnitt	Klassifizierung DIN EN 1433	Artikelnummer
500 mm	133 mm	20 mm	3,7 kg	MW 29/14 mm	626 cm <sup>2</sup> /m	A 15 – C 250	4112095

**Gitterroste | feuerverzinkter Stahl**

- + 8-fach Klemmung pro Meter



Länge	Breite	Höhe	Gewicht	Einlauföffnung	Einlaufquerschnitt	Klassifizierung DIN EN 1433	Artikelnummer
500 mm	133 mm	20 mm	1,2 kg	MW 30/10 mm	936 cm <sup>2</sup> /m	A 15 – B 125	4112063
1000 mm	133 mm	20 mm	2,4 kg	MW 30/10 mm	976 cm <sup>2</sup> /m	A 15 – B 125	4112053

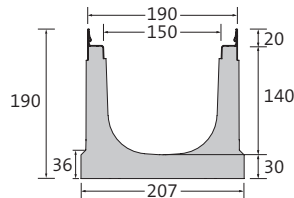
# BIRCOslim® | NW 150

Wir machen es Ihnen leicht.



## Rinnenelemente mit Aufschwemmsicherung | ohne Innengefälle

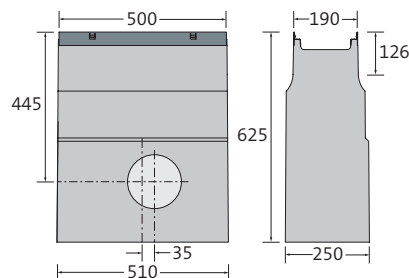
- + Stahlzarge mit Zink-Aluminium-Magnesium-Beschichtung (Magnelis®)
- + BIRCOhyperbel-Bauform
- + Sicherheitsfalz
- + Mit Verschiebesicherung der Abdeckung



Bezeichnung	Länge	Bauhöhe an Nut/Feder	Gewicht	Klassifizierung DIN EN 1433	Artikelnummer
Rinne Nr. 0/0	500 mm	190 mm	18,1 kg	A 15 – C 250	4112131
Rinne Nr. 0/0	1000 mm	190 mm	36,2 kg	A 15 – C 250	4112126
Rinne Nr. 0/0 mit Ablauf	1000 mm	190 mm	34,0 kg	A 15 – C 250	4112123

## Liniensinkkasten | 1-teilig

- + Stahlzarge mit Zink-Aluminium-Magnesium-Beschichtung (Magnelis®)
- + 1- oder 2-seitiger Rinnenanschluss
- + Einbetonierte KG-Muffe für Rohranschluss DN 160
- + PP Schlammeimer
- + Mit Verschiebesicherung der Abdeckung

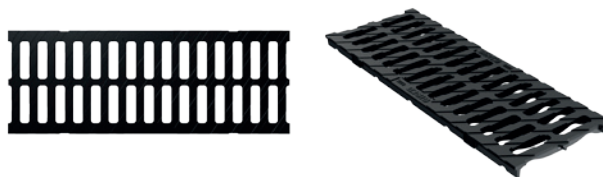


Bezeichnung	Länge an Zarge/ am Boden	Bauhöhe	Gewicht	Klassifizierung DIN EN 1433	Artikelnummer
Liniensinkkasten	500/510 mm	625 mm	89,5 kg	A 15 – C 250	4112135

Außenliegender Geruchsverschluss DN 160 auf Anfrage.

**Doppelsteg-Gussabdeckungen**

- + Schwarz-tauchlackiert
- + 8-fach Klemmung pro Meter

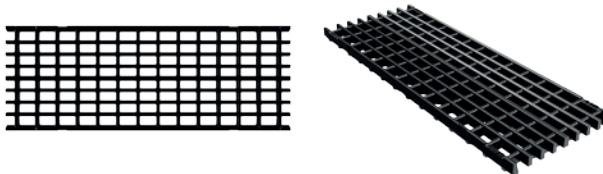


Länge	Breite	Gewicht	Einlauföffnung	Einlaufquerschnitt	Klassifizierung DIN EN 1433	Artikelnummer
500 mm	183 mm	4,2 kg	2x SW 66/16 mm	667 cm <sup>2</sup> /m	A 15 – B 125	4112170

Auf Wunsch auch KTL mit Pulverbeschichtung nach RAL-Farbtönen erhältlich. Preise auf Anfrage.

**Längsstababdeckung | Guss**

- + Schwarz-tauchlackiert
- + 8-fach Klemmung pro Meter

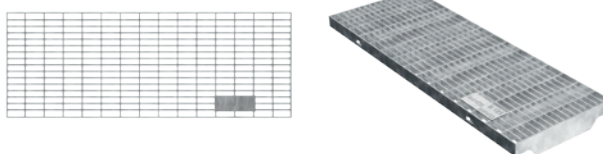


Länge	Breite	Gewicht	Einlauföffnung	Einlaufquerschnitt	Klassifizierung DIN EN 1433	Artikelnummer
500 mm	183 mm	5,5 kg	MW 29/14 mm	896 cm <sup>2</sup> /m	A 15 – C 250	4112195

Auf Wunsch auch KTL mit Pulverbeschichtung nach RAL-Farbtönen erhältlich. Preise auf Anfrage.

**Gitterroste | feuerverzinkter Stahl**

- + 8-fach Klemmung pro Meter



Länge	Breite	Gewicht	Einlauföffnung	Einlaufquerschnitt	Klassifizierung DIN EN 1433	Artikelnummer
500 mm	183 mm	2,8 kg	MW 30/10 mm	1305 cm <sup>2</sup> /m	A 15 – B 125	4112163
1000 mm	183 mm	5,5 kg	MW 30/10 mm	1325 cm <sup>2</sup> /m	A 15 – B 125	4112153

# BIRCOslim® | Zubehör

Wir machen es Ihnen leicht.

## Endscheiben | Stahl mit Zink-Aluminium-Magnesium-Beschichtung (Magnelis®)

+ Mit angeheftetem Ablaufstutzen

Bezeichnung	Für Bauhöhe	Gewicht	Artikelnummer
Endscheibe, Nr. 0/0 für NW 100	135 mm	0,3 kg	4112090
Endscheibe, Nr. 10/0 für NW 100	185 mm	0,4 kg	4112092
Endscheibe für Flachrinne für NW 100	80 mm	0,2 kg	4112040
Endscheibe mit Ablauf DN 110, Nr. 0/0 für NW 100	135 mm	0,8 kg	4112045
Endscheibe mit Ablauf DN 110, Nr. 10/0 für NW 100	185 mm	0,7 kg	4112047
Endscheibe, Nr. 0/0 für NW 150	190 mm	0,5 kg	4112190
Endscheibe mit Ablauf DN 110 für NW 150	190 mm	0,8 kg	4112145

## Geruchsverschluss für Liniensinkkasten | PP

+ Geruchsverschluss für Ablauf mit KG-Muffe DN 160 für 1-teiligen Sinkkasten



Bezeichnung	Gewicht	Artikelnummer
Innenliegender Geruchsverschluss DN 160 passend für KG Rohranschluss, 1-teilig	0,2 kg	605002
Außenliegender Geruchsverschluss DN 160 passend für KG-2000 Rohranschluss	5,1 kg	605011

## BIRCOslim® Entwässerungsleistung

Die Rinnensysteme von BIRCO haben hervorragende Entwässerungsleistungen. Neben dieser Tabelle bietet BIRCO einen objektbezogenen hydraulischen Berechnungsservice an.

### BIRCOslim® NW 100

BL = 1000 mm	Entwässerungsleistung am Rinnenende	Querschnittsfläche am Rinnenende
Nr. 0/0	4,16 l/sec	74,85 cm <sup>2</sup>
Nr. 10/0	6,85 l/sec	123,38 cm <sup>2</sup>

### BIRCOslim® NW 100 Flachrinne

BL = 1000 mm	Entwässerungsleistung am Rinnenende	Querschnittsfläche am Rinnenende
Bauhöhe 80 mm	1,91 l/sec	34,31 cm <sup>2</sup>

### BIRCOslim® NW 150

BL = 1000 mm	Entwässerungsleistung am Rinnenende	Querschnittsfläche am Rinnenende
Nr. 0/0	10,20 l/sec	183,55 cm <sup>2</sup>

Diese Tabellen können nur in einigen Fällen das gewünschte Ergebnis liefern, da die Aufgabenstellung sich größtenteils an den örtlichen Verhältnissen orientiert, d.h. an der Lage der vorhandenen Ablaufschächte, der Anzahl der Stränge etc. Daher empfehlen wir unsere werkseitige hydraulische Berechnung mit einem Ausführungsvorschlag.

## Bohrungen waagrecht und senkrecht

In Abhängigkeit von den örtlichen Gegebenheiten müssen Entwässerungsrinnen manchmal mit einer Bohrung versehen werden, um sie an den Kanal anschließen zu können. BIRCO-Rinnen können entsprechend der Planangaben werkseitig mit waagrechten oder senkrechten Bohrungen für direkte Zu- und Abläufe versehen werden. Der Durchmesser ist auf KG-Rohre abgestimmt, andere Rohrtypen auf Anfrage.

### BIRCOslim NW 100 / 150 | Max. Bohrdurchmesser

Nennweite	Bohrung waagrecht maximal	Bohrung senkrecht maximal
100	DN 110*	DN 110
150	DN 160	DN 160

\* ab Rinne Nr. 10/0

Bohrungen müssen einen Mindestabstand von 100 mm zum Rinnenende haben.

# BIRCOLight® mit Gusszarge | Eine perfekte Systemerweiterung des Klassikers BIRCOLight®

Beim BIRCOLight®-Entwässerungssystem können wir durchaus von einem Klassiker im GaLaBau sprechen. Unseren „Allrounder“ bieten wir nun auch mit KTL-beschichteter Gusszarge an. Wie immer: wertig und mit allem was es zur perfekten Gestaltung braucht.

- + A 15 bis E 600  
(bei NW 100  
und NW 150)



- + A 15 bis D 400  
(bei NW 200)



BIRCOLight® mit Gusszarge

## BIRCOLight | Einsatzbereiche

- + Garten- und Landschaftsbau
- + Wohn- und Städtebau
- + Öffentliche Plätze
- + Parkplätze
- + Einfahrtsbereiche

## BIRCOLight® mit Gusszarge | Fakten

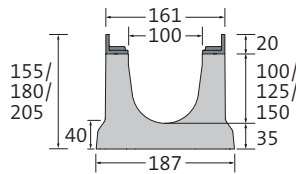
- + Rinnensystem: NW 100, 150 und 200
- + Mit Aufschwemmsicherung (AS)
- + Ohne Querstege
- + Baulängen: 0,50 und 1,00 Meter
- + Belastungsklasse NW 100 und 150:  
A 15 – E 600
- + Belastungsklasse NW 200:  
A 15 – D 400
- + Steg- und Längsstab-Gussabdeckung
- + Gitterrost aus verzinktem Stahl

# BIRCOLight® mit Gusszarge | NW 100

## Neue Optik – bewährte Qualität

### Rinnenelemente mit Aufschwemmsicherung | ohne Innengefälle

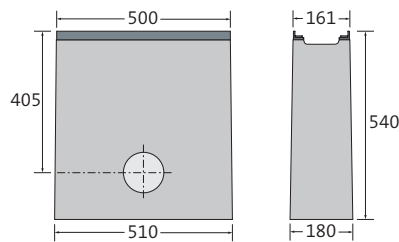
- + Massive Gusszarge mit KTL-Beschichtung
- + Mit Verschiebesicherung der Abdeckung
- + Sicherheitsfalz



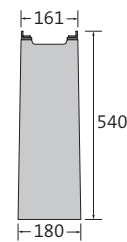
Bezeichnung	Länge	Bauhöhe an Nut/Feder	Gewicht	Klassifizierung DIN EN 1433	Artikelnummer
Rinne Nr. 0/0	500 mm	155/155 mm	17,9 kg	A 15 – E 600	217031
Rinne Nr. 0/0	1000 mm	155/155 mm	35,6 kg	A 15 – E 600	217026
Rinne Nr. 0/0 mit Ablauf DN 110	1000 mm	155/155 mm	34,8 kg	A 15 – E 600	217033
Rinne Nr. 5/0	1000 mm	180/180 mm	39,2 kg	A 15 – E 600	217027
Rinne Nr. 10/0	1000 mm	205/205 mm	42,8 kg	A 15 – E 600	217028

### Liniensinkkasten | 1-teilig

- + Massive Gusszarge mit KTL-Beschichtung
- + 1- oder 2-seitiger Rinnenanschluss bis Nr. 10/0
- + PP-Schlammeimer
- + Innenliegender PP-Geruchsverschluss DN 110 für KG und KG 2000 Rohranschluss
- + Einbetonierte KG-Muffe für Rohranschluss DN 110
- + Mit Verschiebesicherung der Abdeckung



Ablauf mittig



Bezeichnung	Länge an Zarge/ am Boden	Bauhöhe	Gewicht	Klassifizierung DIN EN 1433	Artikelnummer
Liniensinkkasten	500/510 mm	540 mm	62,6 kg	A 15 – E 600	217035

Außenliegender Geruchsverschluss DN 110 aus KG-2000 (Art.-Nr. 605010) auf Anfrage.

Beachten Sie bitte bei den Klassen D 400 und E 600 den gesonderten Einbau.  
Ausnahme ab D 400: nicht zum Einbau quer zur Fahrbahn in Autobahnen und Schnellstraßen.  
Maße und Gewichte können geringfügig abweichen.



### Doppelsteg-Gussabdeckungen

- + Schwarz-tauchlackiert
- + 4-fach M8-Verschraubung pro Meter
- + Mit Verschiebesicherung
- + Rutschhemmklasse R11/V10



Länge	Breite	Höhe	Gewicht	Einlauföffnung	Einlaufquerschnitt	Klassifizierung DIN EN 1433	Artikelnummer
500 mm	153 mm	20 mm	3,3 kg	2x SW 43/16 mm	428 cm <sup>2</sup> /m	A 15 – C 250	217072
500 mm	153 mm	20 mm	4,1 kg	2x SW 43/16 mm	428 cm <sup>2</sup> /m	A 15 – E 600	217075

### Längsstababdeckung | Guss

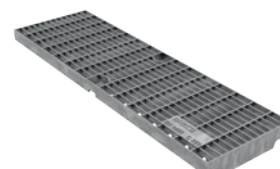
- + Schwarz-tauchlackiert
- + 4-fach M8-Verschraubung pro Meter
- + Mit Verschiebesicherung



Länge	Breite	Höhe	Gewicht	Einlauföffnung	Einlaufquerschnitt	Klassifizierung DIN EN 1433	Artikelnummer
500 mm	153 mm	20 mm	4,0 kg	MW 28/17 mm	699 cm <sup>2</sup> /m	A 15 – D 400	217096

### Gitterrost | feuerverzinkter Stahl

- + 4-fach M8-Verschraubung pro Meter
- + Mit Verschiebesicherung
- + Rutschhemmklasse R10/V10



Länge	Breite	Höhe	Gewicht	Einlauföffnung	Einlaufquerschnitt	Klassifizierung DIN EN 1433	Artikelnummer
500 mm	153 mm	20 mm	2,2 kg	MW 30/10 mm	1045 cm <sup>2</sup> /m	A 15 – C 250	217063
1000 mm	153 mm	20 mm	4,5 kg	MW 30/10 mm	1064 cm <sup>2</sup> /m	A 15 – C 250	217053

SW = Schlitzweite, MW = Maschenweite

Beachten Sie bitte bei den Klassen D 400 und E 600 den gesonderten Einbau.

Ausnahme ab D 400: nicht zum Einbau quer zur Fahrbahn in Autobahnen und Schnellstraßen.

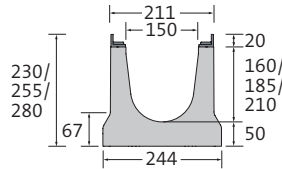
Maße und Gewichte können geringfügig abweichen.

# BIRCOLight® mit Gusszarge | NW 150

Neue Optik – bewährte Qualität

## Rinnenelemente mit Aufschwemmsicherung | ohne Innengefälle

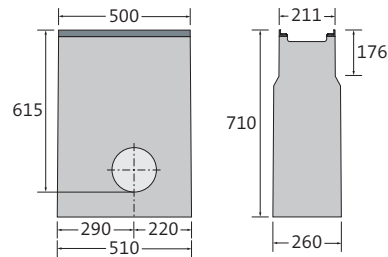
- + Massive Gusszarge mit KTL-Beschichtung
- + Mit Verschiebesicherung der Abdeckung
- + Sicherheitsfalz



Bezeichnung	Länge	Bauhöhe an Nut/Feder	Gewicht	Klassifizierung DIN EN 1433	Artikelnummer
Rinne Nr. 0/0	500 mm	230/230 mm	31,7 kg	A 15 – E 600	217131
Rinne Nr. 0/0	1000 mm	230/230 mm	63,4 kg	A 15 – E 600	217126
Rinne Nr. 0/0 mit Ablauf DN 160	1000 mm	230/230 mm	62,2 kg	A 15 – E 600	217133
Rinne Nr. 5/0	1000 mm	255/255 mm	67,1 kg	A 15 – E 600	217127
Rinne Nr. 10/0	1000 mm	280/280 mm	70,8 kg	A 15 – E 600	217128

## Liniensinkkasten mit Aufschwemmsicherung | 1-teilig

- + Massive Gusszarge mit KTL-Beschichtung
- + 1- oder 2-seitiger Rinnenanschluss bis Nr. 10/0
- + PP-Schlammeimer
- + Einbetonierte KG-Muffe für Rohranschluss DN 160
- + Mit Verschiebesicherung der Abdeckung

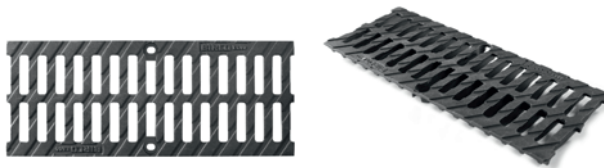


Bezeichnung	Länge an Zarge/ am Boden	Bauhöhe	Gewicht	Klassifizierung DIN EN 1433	Artikelnummer
Liniensinkkasten	500/510 mm	710 mm	112,2 kg	A 15 – E 600	217135

Beachten Sie bitte bei den Klassen D 400 und E 600 den gesonderten Einbau.  
Ausnahme ab D 400: nicht zum Einbau quer zur Fahrbahn in Autobahnen und Schnellstraßen.  
Maße und Gewichte können geringfügig abweichen.

### Doppelsteg-Gussabdeckungen

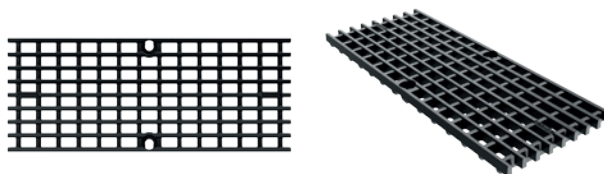
- + Schwarz-tauchlackiert
- + 4-fach M8-Verschraubung pro Meter
- + Mit Verschiebesicherung
- + Rutschhemmklasse R11/V10



Länge	Breite	Höhe	Gewicht	Einlauföffnung	Einlaufquerschnitt	Klassifizierung DIN EN 1433	Artikelnummer
500 mm	200 mm	20 mm	5,6 kg	2x SW 68/16 mm	685 cm <sup>2</sup> /m	A 15 – C 250	217172
500 mm	200 mm	20 mm	6,1 kg	2x SW 68/16 mm	685 cm <sup>2</sup> /m	A 15 – E 600	217175

### Längsstababdeckung | Guss

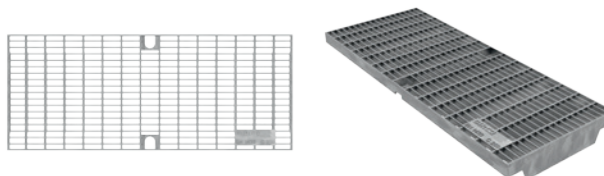
- + Schwarz-tauchlackiert
- + 4-fach M8-Verschraubung pro Meter
- + Mit Verschiebesicherung



Länge	Breite	Höhe	Gewicht	Einlauföffnung	Einlaufquerschnitt	Klassifizierung DIN EN 1433	Artikelnummer
500 mm	200 mm	20 mm	5,5 kg	MW 28/17 mm	960 cm <sup>2</sup> /m	A 15 – D 400	217196

### Gitterrost | feuerverzinkter Stahl

- + 4-fach M8-Verschraubung pro Meter
- + Mit Verschiebesicherung
- + Rutschhemmklasse R10/V10



Länge	Breite	Höhe	Gewicht	Einlauföffnung	Einlaufquerschnitt	Klassifizierung DIN EN 1433	Artikelnummer
500 mm	200 mm	20 mm	4,0 kg	MW 30/10 mm	1405 cm <sup>2</sup> /m	A 15 – C 250	217163
1000 mm	200 mm	20 mm	7,9 kg	MW 30/10 mm	1427 cm <sup>2</sup> /m	A 15 – C 250	217153

SW = Schlitzweite, MW = Maschenweite

Beachten Sie bitte bei den Klassen D 400 und E 600 den gesonderten Einbau.

Ausnahme ab D 400: nicht zum Einbau quer zur Fahrbahn in Autobahnen und Schnellstraßen.

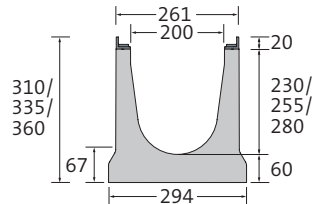
Maße und Gewichte können geringfügig abweichen.

# BIRCOLight® mit Gusszarge | NW 200

Neue Optik – bewährte Qualität

## Rinnenelemente mit Aufschwemmsicherung | ohne Innengefälle

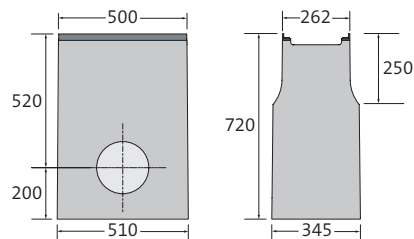
- + Massive Gusszarge mit KTL-Beschichtung
- + Mit Verschiebesicherung der Abdeckung
- + Sicherheitsfalz



Bezeichnung	Länge	Bauhöhe an Nut/Feder	Gewicht	Klassifizierung DIN EN 1433	Artikelnummer
Rinne Nr. 0/0	500 mm	310/310 mm	47,0 kg	A 15 – D 400	217231
Rinne Nr. 0/0	1000 mm	310/310 mm	93,5 kg	A 15 – D 400	217226
Rinne Nr. 0/0 mit Ablauf DN 200	1000 mm	310/310 mm	92,7 kg	A 15 – D 400	217233
Rinne Nr. 5/0	1000 mm	335/335 mm	97,1 kg	A 15 – D 400	217227**
Rinne Nr. 10/0	1000 mm	360/360 mm	100,8 kg	A 15 – D 400	217228**

## Liniensinkkasten mit Aufschwemmsicherung | 1-teilig

- + Massive Gusszarge mit KTL-Beschichtung
- + 1- oder 2-seitiger Rinnenanschluss bis Nr. 10/0
- + Verzinkter Schlammeimer
- + Einbetonierte KG-Muffe für Rohranschluss DN 200
- + Mit Verschiebesicherung der Abdeckung



Ablauf mittig

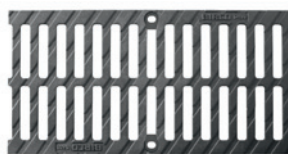


Bezeichnung	Länge an Zarge/ am Boden	Bauhöhe	Gewicht	Klassifizierung DIN EN 1433	Artikelnummer
Liniensinkkasten	500/510 mm	720 mm	136,2 kg	A 15 – D 400	217235

Beachten Sie bitte bei den Klassen D 400 und E 600 den gesonderten Einbau.  
Ausnahme ab D 400: nicht zum Einbau quer zur Fahrbahn in Autobahnen und Schnellstraßen.  
Maße und Gewichte können geringfügig abweichen.

### Doppelsteg-Gussabdeckungen

- + Schwarz-tauchlackiert
- + 4-fach M8-Verschraubung pro Meter
- + Mit Verschiebesicherung
- + Rutschhemmklasse R11/V10

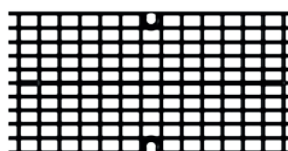


Länge	Breite	Höhe	Gewicht	Einlauföffnung	Einlaufquerschnitt	Klassifizierung DIN EN 1433	Artikelnummer
500 mm	250 mm	20 mm	5,8 kg	2x SW 93/18 mm	962 cm <sup>2</sup> /m	A 15 – C 250	217272 <sup>1)</sup>
500 mm	250 mm	20 mm	6,9 kg	2x SW 93/18 mm	962 cm <sup>2</sup> /m	A 15 – D 400	217274

<sup>1)</sup> verfügbar ab September 2023

### Längsstababdeckung | Guss

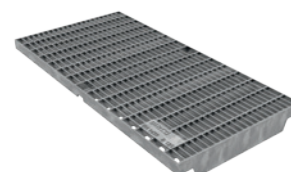
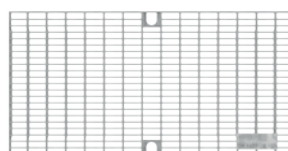
- + Schwarz-tauchlackiert
- + 4-fach M8-Verschraubung pro Meter
- + Mit Verschiebesicherung



Länge	Breite	Höhe	Gewicht	Einlauföffnung	Einlaufquerschnitt	Klassifizierung DIN EN 1433	Artikelnummer
500 mm	250 mm	20 mm	7,5 kg	MW 28/17 mm	1222 cm <sup>2</sup> /m	A 15 – D 400	217296***

### Gitterrost | feuerverzinkter Stahl

- + 4-fach M8-Verschraubung pro Meter
- + Mit Verschiebesicherung
- + Rutschhemmklasse R10/V10



Länge	Breite	Höhe	Gewicht	Einlauföffnung	Einlaufquerschnitt	Klassifizierung DIN EN 1433	Artikelnummer
500 mm	250 mm	20 mm	4,3 kg	MW 30/10 mm	1783 cm <sup>2</sup> /m	A 15 – B 125	217294
1000 mm	250 mm	20 mm	8,4 kg	MW 30/10 mm	1807 cm <sup>2</sup> /m	A 15 – B 125	217293

SW = Schlitzweite, MW = Maschenweite

Beachten Sie bitte bei den Klassen D 400 und E 600 den gesonderten Einbau.

Ausnahme ab D 400: nicht zum Einbau quer zur Fahrbahn in Autobahnen und Schnellstraßen.

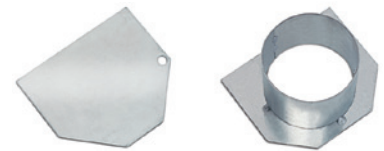
Maße und Gewichte können geringfügig abweichen.

# BIRCOLight® mit Gusszarge | Zubehör

Bewährte Qualität, nun auch mit Gusszarge

## Endscheiben für NW 100 | bandverzinkter Stahl

+ Mit angeheftetem Ablaufstutzen



Bezeichnung	Breite	Für Bauhöhe	Gewicht	Artikelnummer
Endscheibe, Nr. 0/0	160 mm	155 mm	0,3 kg	217040
Endscheibe, Nr. 5/0	160 mm	180 mm	0,3 kg	217041
Endscheibe, Nr. 10/0	160 mm	205 mm	0,4 kg	217042
Endscheibe mit Ablauf DN 110, Nr. 0/0	160 mm	155 mm	0,6 kg	217045
Endscheibe mit Ablauf DN 110, Nr. 5/0	160 mm	180 mm	0,7 kg	217046
Endscheibe mit Ablauf DN 110, Nr. 10/0	160 mm	205 mm	0,7 kg	217047

## Endscheiben für NW 150 | bandverzinkter Stahl

+ Mit angeheftetem Ablaufstutzen

Bezeichnung	Breite	Für Bauhöhe	Gewicht	Artikelnummer
Endscheibe, Nr. 0/0	210 mm	230 mm	0,6 kg	217140
Endscheibe, Nr. 5/0	210 mm	255 mm	0,7 kg	217141
Endscheibe, Nr. 10/0	210 mm	280 mm	0,8 kg	217142
Endscheibe mit Ablauf DN 160, Nr. 0/0	210 mm	230 mm	0,9 kg	217145
Endscheibe mit Ablauf DN 160, Nr. 5/0	210 mm	255 mm	1,0 kg	217146
Endscheibe mit Ablauf DN 160, Nr. 10/0	210 mm	280 mm	1,1 kg	217047

## Endscheiben für NW 200 | bandverzinkter Stahl

+ Mit angeheftetem Ablaufstutzen

Bezeichnung	Breite	Für Bauhöhe	Gewicht	Artikelnummer
Endscheibe, Nr. 0/0 bis Nr. 5/0	260 mm	310 - 330 mm	1,1 kg	217240
Endscheibe, Nr. 10/0	260 mm	360 mm	1,2 kg	217242
Endscheibe mit Ablauf DN 200, Nr. 0/0	260 mm	310 mm	1,7 kg	217245
Endscheibe mit Ablauf DN 200, Nr. 5/0	260 mm	330 mm	1,8 kg	217246
Endscheibe mit Ablauf DN 200, Nr. 10/0	260 mm	360 mm	1,8 kg	217247

## Geruchsverschluss für Liniensinkkasten | PP

- + Geruchsverschluss für Ablauf mit KG-Muffe DN 160 für 1-teiligen Sinkkasten



Bezeichnung	Gewicht	Artikelnummer
Innenliegender Geruchsverschluss DN 160 passend für KG Rohranschluss, 1-teilig	0,2 kg	605002
Außenliegender Geruchsverschluss DN 160 passend für KG-2000 Rohranschluss	5,1 kg	605011

## BIRCOLight mit Gusszarge® Entwässerungsleistung

Die Rinnensysteme von BIRCO haben hervorragende Entwässerungsleistungen. Neben dieser Tabelle bietet BIRCO einen objektbezogenen hydraulischen Berechnungsservice an.

### BIRCOLight® mit Gusszarge NW 100

BL = 1000 mm	Entwässerungsleistung am Rinnenende	Querschnittsfläche am Rinnenende
Nr. 0/0	4,96 l/sec	89,0 cm <sup>2</sup>
Nr. 5/0	6,35 l/sec	114,0 cm <sup>2</sup>
Nr. 10/0	7,74 l/sec	139,0 cm <sup>2</sup>

### BIRCOLight® mit Gusszarge NW 150

BL = 1000 mm	Entwässerungsleistung am Rinnenende	Querschnittsfläche am Rinnenende
Nr. 0/0	10,34 l/sec	186,14 cm <sup>2</sup>
Nr. 5/0	12,41 l/sec	223,42 cm <sup>2</sup>
Nr. 10/0	14,48 l/sec	260,69 cm <sup>2</sup>

### BIRCOLight® mit Gusszarge NW 200

BL = 1000 mm	Entwässerungsleistung am Rinnenende	Querschnittsfläche am Rinnenende
Nr. 0/0	20,70 l/sec	372,64 cm <sup>2</sup>
Nr. 5/0	23,48 l/sec	422,66 cm <sup>2</sup>
Nr. 10/0	26,26 l/sec	472,69 cm <sup>2</sup>

Diese Tabellen können nur in einigen Fällen das gewünschte Ergebnis liefern, da die Aufgabenstellung sich größtenteils an den örtlichen Verhältnissen orientiert, d.h. an der Lage der vorhandenen Ablaufschächte, der Anzahl der Stränge etc. Daher empfehlen wir unsere werkseitige hydraulische Berechnung mit einem Ausführungsvorschlag.

## Bohrungen waagrecht und senkrecht

In Abhängigkeit von den örtlichen Gegebenheiten müssen Entwässerungsrinnen manchmal mit einer Bohrung versehen werden, um sie an den Kanal anschließen zu können. BIRCO-Rinnen können entsprechend der Planangaben werkseitig mit waagrecht oder senkrechten Bohrungen für direkte Zu- und Abläufe versehen werden. Die möglichen Anschlüsse sind bei den Nennweiten unterschiedlich und reichen von DN 110 bis DN 200. Die Durchmesser sind auf KG-Rohre abgestimmt, andere Rohrtypen auf Anfrage.

### BIRCOLight® mit Gusszarge | Max. Bohrdurchmesser

Nennweite	Bohrung waagrecht maximal	Bohrung senkrecht maximal
100	DN 110*	DN 110
150	DN 110 / DN 160*	DN 160
200	DN 160 / DN 200**	DN 200

\* ab Rinne Nr. 5/0, \*\* ab Rinne Nr. 10/0

Bohrungen müssen einen Mindestabstand von 100 mm zum Rinnenende haben.





BIRCOLight® an Privatanwesen

# BIRCOLight® Punktentwässerung | Platzentwässerung mit wertigen Gusselementen

Manchmal muss es einfach Guss sein. Das bieten wir Ihnen nun mit der neuen BIRCOLight® Punktentwässerung mit Gusszarge. Elegante Optik in edlem und wertigem Schwarz für punktgenaue Entwässerungslösungen.

+ A 15 bis  
B 125



Für die Entwässerung von Plätzen.



BIRCOLight® Punktentwässerung  
mit Gusszarge | Einsatzbereiche

- + Hofeinfahrten und Garagen
- + Bürogebäude
- + Sportstätten
- + Parkplätze

# BIRCOplus Punktentwässerung | Leicht, unkompliziert und stabil

Es braucht nicht viel um eine perfekte Platzentwässerung punktgenau zu gestalten. Die neue BIRCOplus Punktentwässerung bringt alles mit, bei gerade einmal 45 kg Gewicht. Effizienz auf den Punkt gebracht.

+ PKW-  
befahrbar



Einfach punktgenau entwässern.



BIRCOplus | Einsatzbereiche

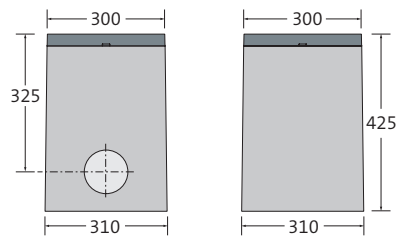
- + Hofeinfahrten und Garagen
- + Bürogebäude
- + Sportstätten
- + Parkplätze

# BIRCOLight® Punktentwässerung

Neue Gestaltungsmöglichkeiten für Plätze und Flächen.

## Sinkkasten 30/30 | 1-teilig

- + Setartikel mit geklemmter Gussabdeckung
- + Massiver Gussrahmen mit KTL-Beschichtung
- + Innenliegender Geruchsverschluss DN 110 für KG und KG-2000 Rohranschluss
- + PP Schlammeimer
- + Einbetonierte KG-Muffe für Rohranschluss DN 110



Ablauf mittig



Länge oben/ am Boden	Bauhöhe	Einlauföffnung	Einlaufquerschnitt	Gewicht	Klassifizierung	Artikelnummer
300/310 mm	425 mm	SW 10 mm	235 cm <sup>2</sup> /St.	49,7 kg	A 15 – B 125	805060

## BIRCOLight® Punktentwässerung mit Gusszarge Entwässerungsleistung

Die Punktentwässerungen von BIRCO haben hervorragende Entwässerungsleistungen. Neben dieser Tabelle bietet BIRCO einen objektbezogenen hydraulischen Berechnungsservice an.

### Punktentwässerung 30/30

Bauhöhe	Art.-Nr.	Entwässerungsleistung
425 mm	805060	5,0 l/sec

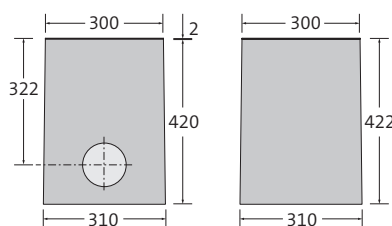
Diese Tabelle kann nur in einigen Fällen das gewünschte Ergebnis liefern, da die Aufgabenstellung sich größtenteils an den örtlichen Verhältnissen orientiert, d.h. an der Lage der vorhandenen Ablaufschächte, der Anzahl der Stränge etc. Daher empfehlen wir unsere werkseitige hydraulische Berechnung mit einem Ausführungsvorschlag.

# BIRCOplus Punktwässerung

Einfach und punktgenau entwässern.

## Sinkkasten 30/30 | 1-teilig

- + Setartikel mit geklemmtem Gitterrost  
MW 30/10 aus verzinktem Stahl  
(Gitterrost trägt 2 mm auf)
- + Innenliegender Geruchsverschluss DN 110  
für KG und KG-2000 Rohranschluss
- + PP Schlammeimer
- + Einbetonierte KG-Muffe für  
Rohranschluss DN 110



Ablauf mittig



Länge oben/am Boden	Bauhöhe	Einlauföffnung	Einlaufquerschnitt	Gewicht	Klassifizierung	Artikelnummer
300/310 mm	422 mm	MW 30/10 mm	488 cm <sup>2</sup> /St.	45,0 kg	PKW-befahrbar	40801051

## BIRCOplus Punktwässerung Entwässerungsleistung

Die Punktwässerungen von BIRCO haben hervorragende Entwässerungsleistungen. Neben dieser Tabelle bietet BIRCO einen objektbezogenen hydraulischen Berechnungsservice an.

### Punktwässerung 30/30

Bauhöhe	Art.-Nr.	Entwässerungsleistung
422 mm	40801051	5,0 l/sec

Diese Tabellen können nur in einigen Fällen das gewünschte Ergebnis liefern, da die Aufgabenstellung sich größtenteils an den örtlichen Verhältnissen orientiert, d.h. an der Lage der vorhandenen Ablaufschächte, der Anzahl der Stränge etc. Daher empfehlen wir unsere werkseitige hydraulische Berechnung mit einem Ausführungsvorschlag.

# BIRCOonline

## Informationen auf einen Klick

Neben der persönlichen Beratung können Sie alle Informationen auch bei uns anfordern. Ob per Post, per E-Mail oder via Internet.

## Planungsassistent

Auf der BIRCO Homepage finden Sie interessante Neuigkeiten rund um Entwässerungslösungen, Produktinformationen und Planungsassistenten für Systeme zur Oberflächenentwässerung und BIRCO Rigolentunnel von StormTech® zur Rückhaltung und Versickerung.

## Vorgefertigte Ausschreibungstexte

Darüber hinaus können Sie alle BIRCO Ausschreibungstexte in den Datenformaten GAEB, Word, Excel und Text herunterladen.

## Download Center

Im Download Center finden Sie Einbauanleitungen, technische Informationen und vieles mehr als PDF-Datei. Auf den Datenseiten können Sie tagesaktuelle technische Daten als PDF erstellen.

## Per Mail immer auf dem neuesten Stand

Unser E-Mail-Newsletter versorgt Sie regelmäßig mit Informationen zu neuen Produkten und Unterlagen, zu aktuellen Projekten sowie innovativen Entwicklungen rund um das Thema Entwässerung.

## Soziale Netzwerke

Sie finden uns auf allen gängigen Netzwerken wie LinkedIn, Xing, Facebook, Instagram.

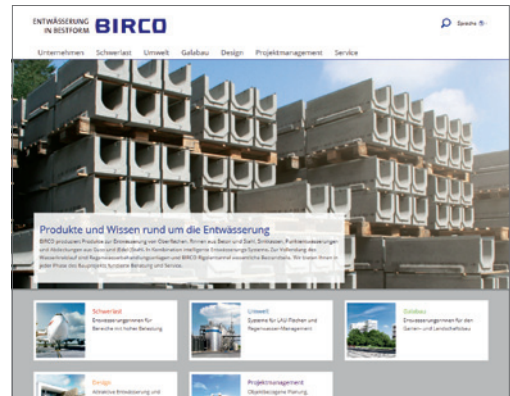
## BIRCO Podcast

BAUTALK bei BIRCOimpuls – Unser Podcast auf allen gängigen Plattformen.

Wie geht es aktuell unserer Baubranche? Wir sprechen mit Macherinnen und Machern aus Bauunternehmen, Industrie, Fachhandel, Planung, Softwareunternehmen, Fachverbänden, Fachgremien und Politik.

## Baufragen.de

Und wenn es noch schneller gehen soll: Der BIRCO Profi Chat kommt immer genau da an, wo Ihre Frage am besten aufgehoben ist. Bei unseren Spezialisten. Gute Idee, oder?



[www.birco.de](http://www.birco.de)



# Bleib immer ORIGINAL.

Ein Original lässt dich niemals im Regen stehen. Sondern steht dafür, dass alles perfekt abläuft: Die BIRCO-Rinne – in Bestform seit über 95 Jahren.

#oberflächenentwässerung



[www.birco.de](http://www.birco.de)

ENTWÄSSERUNG  
IN BESTFORM

**BIRCO**

## BIRCO GmbH

Herrenpfädel 142

76532 Baden-Baden

Telefon +49 (0) 7221 5003-0

Telefax +49 (0) 7221 5003-1149

E-Mail [info@birco.de](mailto:info@birco.de)

Internet [www.birco.de](http://www.birco.de)

BIRCO Produktneuheiten  
im GaLaBau

### linkedin



[linkedin.com/company/birco-gmbh/](https://www.linkedin.com/company/birco-gmbh/)

### XING



[xing.com/companies/bircogmbh](https://www.xing.com/companies/bircogmbh)

### twitter



[twitter.com/BIRCO\\_DE](https://twitter.com/BIRCO_DE)

### facebook



[facebook.com/birco.rinnensysteme](https://www.facebook.com/birco.rinnensysteme)

### Instagram



[instagram.com/birco\\_drainage](https://www.instagram.com/birco_drainage)

### YouTube



[youtube.com/BircoDeutschland](https://www.youtube.com/BircoDeutschland)

### E-Newsletter



[www.birco.de/newsletter](http://www.birco.de/newsletter)

### Baufragen



[www.baufragen.de](http://www.baufragen.de)

### BIRCO Homepage



[www.birco.de](http://www.birco.de)

### Ausschreiben



[www.ausschreiben.de](http://www.ausschreiben.de)

### Heinze



[www.heinze.de](http://www.heinze.de)

### Bauspot



[www.bauspot.de](http://www.bauspot.de)



Mitglied der

**DGNB**

Deutsche Gesellschaft für Nachhaltiges Bauen  
German Sustainable Building Council



© Copyright

Alle Rechte vorbehalten. Text, Bilder, Grafiken unterliegen dem Schutz des Urheberrechts und anderer Schutzgesetze. Kopieren, Nachbau oder Nachahmung ist, auch wenn hierfür keine besonderen Schutzrechte bestehen, nur mit der schriftlichen Genehmigung durch die BIRCO GmbH gestattet.

