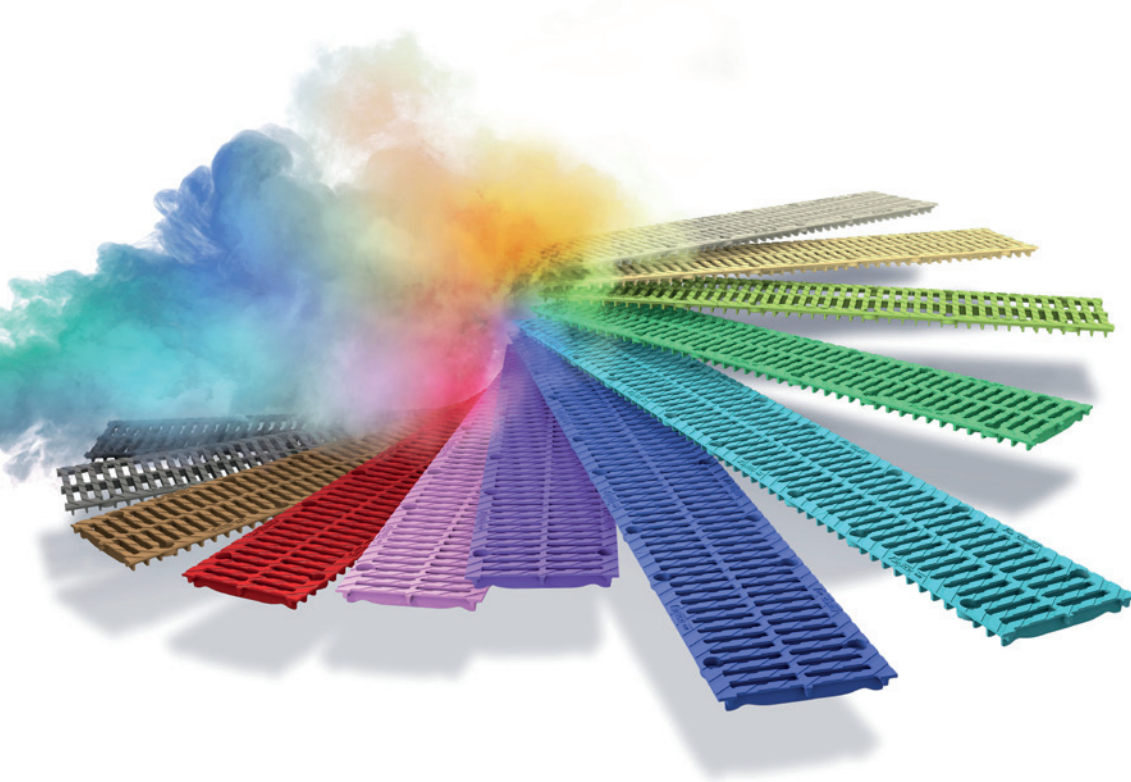


## BIRCOcolor – Sensationeel individueel. De kleuren voor uw gootafdekkingen.

Gekleurde of neutrale ontwerpen volgens RAL voor meer ontwerpvrijheid.



Het RAL-kleurengamma biedt onbegrensde ontwerpmogelijkheden. Van kleurrijk naar kleur-in-kleur. Door de normkwaliteit is het altijd mogelijk om later nog afdekkingen te leveren in de gewenste kleur.



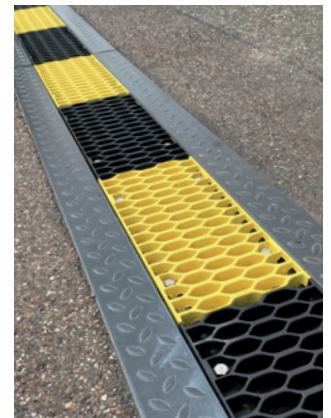
Kleur-in-kleur, zoals hier bij een gietijzeren afdekking met traanblad. Project voor Daimler AG.



De coating van een blindengeleide-afdekking met een opvallend contrast, hier de BIRCOsir NW 200 AS. Voor de stad Weinsberg. Een hoger contrast voldoet aan de eisen voor toegankelijkheid.



Levendige oppervlakken met heldere kleuren. Bewuste vormgeving van de identiteit met kleuren uit de huisstijl. Bijvoorbeeld voor onderwijsinstellingen, ziekenhuizen of kinderdagverblijven.



Markering en vormgeving van speciale gebieden. Er zijn nauwelijks grenzen aan de keuze van de kleuren. Metaal, zilver, brons of goud zijn ook optioneel verkrijgbaar.





## BIRCOcolor | Feiten

- + U kunt de kleuren volgens RAL bestellen
- + Leverbaar in metallickleuren
- + Voor alle BIRCO gietijzeren en stalen afdekkingen
- + Ook voor stalen goten en sleufopzetstukken
- + Uv-bestendig
- + Hoge corrosiebescherming
- + Bestand tegen zout en chloor
- + Alternatief voor roestvrij staal
- + Getest in de klimaatkamer voor een gesimuleerde periode van 25 jaar
- + Retoucheerset optioneel verkrijgbaar voor het herstellen van beschadigingen

## In twee stappen naar een perfecte coating

### 1. Kathodische dompellak (KTL)

De basis voor een permanente afdichting is een KTL-coating. Hierdoor wordt het gietijzer of het staal volledig omsloten.

### 2. Ingebrande poedercoating

In een tweede fase worden de afdekkingen of componenten gepoedercoat en wordt het pigment erop gebrand. Het hoogwaardige pigment is bestand tegen uv-stralen en is daardoor kleurstabiel. Het oppervlak blijft permanent verzegeld en is bestand tegen corrosie.

## BIRCOcolor – veel meer dan alleen kleur

### Een echt alternatief voor roestvrij staal

BIRCOcolor heeft de hoogste **corrosiebescherming** en is **uv-bestendig**.

Als het oppervlak toch beschadigd raakt, zal het alleen roesten op het beschadigde gebied. Deze schade kan snel en voordelig worden gerepareerd met plaatselijke reparatie achteraf. Er is geen infiltratie van de eerste beschermlaag.

BIRCOcolor kan vrijwel onbeperkt worden gebruikt in gebieden die in contact komen met zuren, logen, oliën en brandstoffen.

## Vanuit milieuoogpunt

### Hoge bescherming met een goed geweten

Thermisch verzinken veroorzaakt milieu- en gezondheidsschade. Zink behoort tot de zware metalen die verantwoordelijk zijn voor 60 - 70 % van alle chronische en acute ziekten (Bron: WHO). De KTL-coating als basis van BIRCOcolor bestaat voor 80 % uit gedemineraliseerd water en bevat geen chroom of lood.

BIRCOcolor voldoet dus aan de meest recente en zeer restrictieve eisen van de EU. In tegenstelling tot het thermisch verzinken is dit proces milieuvriendelijk.

BIRCOcolor – veel meer dan alleen kleur!



# BIRCOcolor – Kleur en optimale bescherming voor uw gootafdekkingen en frames

Houdt u van kleurrijk? We hebben de meest voorkomende kleuren voor u samengesteld. Is uw kleur er niet bij? Geen probleem: U hoeft alleen maar de gewenste RAL/DB-kleur op te geven. Altijd inclusief: hoogste corrosiebescherming inclusief uv-bestendigheid. BIRCOcolor: het bijzondere alternatief voor roestvrij staal.

## BIRCOcolor | KTL- en kleurcoating | voor afdekkingen lengte 500 mm | Tec\*

- + Voor gietijzer- en staalafdekkingen in NW 100, 150 (AS) en 200 (AS) in de lengte 500 mm (gatenrooster ook 1000 mm)
- + Standaard volgens RAL: RAL 7016, 9005, 9007, 9016, 9017 (andere RAL-kleuren op aanvraag)
- + Standaard metallic: DB 701 – 703 (andere metallickleuren op aanvraag)
- + Minimale bestelhoeveelheid op aanvraag

Omschrijving	Artikelnummer
NW 100 KTL en kleurcoating RAL	090240
NW 100 KTL en kleurcoating Metallic	090241
NW 150 (AS) KTL en kleurcoating RAL	090242
NW 150 (AS) KTL en kleurcoating Metallic	090243
NW 200 (AS) KTL en kleurcoating RAL	090244
NW 200 (AS) KTL en kleurcoating Metallic	090245
Retoucheerset voor BIRCOcolor KTL en kleurcoating voor afdekkingen en frames	090252

Andere breedtes en lengtes op aanvraag.  
Wij raden de BIRCO-fabrieksservice aan voor de montage van de componenten.

## BIRCOcolor | KTL- en kleurcoating | voor framelengtes 500 / 1000 mm | Tec\*

- + Voor frames in NW 100, 150 (AS) en 200 (AS) (behalve BIRCOmassiv)
- + Standaard volgens RAL: RAL 7016, 9005, 9007, 9016, 9017 (andere RAL-kleuren op aanvraag)
- + Standaard metallic: DB 701- 703 (andere metallickleuren op aanvraag)
- + Minimale bestelhoeveelheid op aanvraag

Omschrijving	Artikelnummer
Frame 500 mm KTL en kleurcoating RAL	090248
Frame 500 mm KTL en kleurcoating Metallic	090249
Frame 1000 mm KTL en kleurcoating RAL	090246
Frame 1000 mm KTL en kleurcoating Metallic	090247
Retoucheerset voor BIRCOcolor KTL en kleurcoating voor afdekkingen en frames	090252

Andere breedtes en lengtes op aanvraag.  
Wij raden de BIRCO-fabrieksservice aan voor de montage van de componenten.

Coating van andere onderdelen, zoals stalen goten, spleetopzetstukken op aanvraag.

## Deze kleuren\* hebben wij voor u geselecteerd:

RAL 9016	Verkeerswit
RAL 7016	Antracietgrijs
RAL 9007	Grijs aluminium
RAL 5010	Gentiaanblauw
RAL 9005	Diep zwart
RAL 9017	Verkeerszwart
RAL 7040	Raamgrijs
RAL 9011	Grafiet
DB 701 - 703	Metallic-optiek

\* Standaard kleuren, kleur vergelijkbaar met RAL/DB

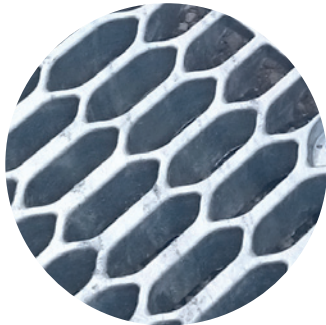


## Projectgerelateerde aanpassing



Geen enkel groot project is gelijk. In combinatie met de BIRCO-fabrieksservice kunt u nauwkeurige passtukken, kruiselementen of overgangsstukken verkrijgen. Op deze manier vermijdt u eindstukken zonder coating bij de plaatsing op locatie.

## Alternatief voor roestvrij staal



Met een coating zijn hoogwaardige oppervlakken in zijdemat of glanzend mogelijk, die bovendien een nog hogere weerstand hebben invloeden van buitenaf. Want roestvrij staal heeft naast zijn hoge prijs ook andere nadelen, bijvoorbeeld bij de bestendigheid tegen strooizout.

## Ongecompliceerde reparatie



Zelfs de beste coating kan beschadigen door scherpe objecten. Met de BIRCOcolor retoucheerset kunnen beschadigingen onopvallend worden gerepareerd.

## Onze adviesdiensten



Uw BIRCO technisch adviseur ondersteunt u bij vragen over optimale gebruiksomstandigheden, configuratie of levertijden. De materiaalsopties voor een betere bestand tegen corrosie zijn bijzonder interessant.